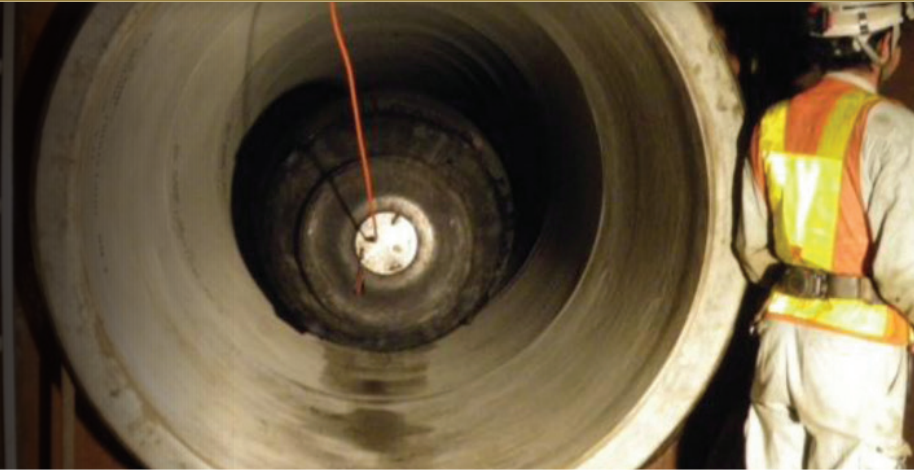


Die SAVA Multigrößen-Rohrblasen PLUGY und PLUGSY sind mit Aramidkord verstärkt und zeichnen sich durch einen breiten Anwendungsbereich aus. Jeder Stopfen deckt mehrere Rohrgrößen ab. Die Varianten überschneiden sich, um spezifische Anforderungen zu erfüllen. Sie können Rohrdurchmesser von 40 mm (1,5") bis 1800 mm (72") abdecken. Die Stopfen sind flexibel und lassen sich leicht um enge Ecken drehen oder in Schächte einsetzen.



**Durch
Aramidkord
verstärkt**

**Flexible
Bauweise**

**Geeignet für
Dichtheitsprüfung
nach EN 1610**

**Ölbeständige
Ausführung verfügbar**

PLUGY 350-600
(14"-24")
60422



PLUGSY 350-600
(14"-24")
60440



PLUGY 600-1200
(24"-48")
523941



PLUGSY 600-1200
(24"-48")
523942



ZUBEHÖR



**Einzel-
Steuerorgan,**
0.9 kg (2 lbs)
3.0 bar (44 psi)
537048
2.5 bar (36 psi)
60310
1.5 bar (22 psi)
74609
1.0 bar (15 psi)
74653



**Handgeführter
Einzelsteuerorgan
mit Tottmann
Schaltung**
2.5 bar (36 psi),
0.9 kg (2 lbs)
519442



**Füllschlauch
Grau, 10 m (33'),
1.2 kg (2.6 lbs)
614341**



**Füllschlauch mit
Sicherungsseil,
10 m (33'),
2.4 kg (5.3 lbs)
615288**

PLUGY - OHNE BYPASS

Art. Nr.	Typ	Anwendungsbereich		Fülldruck [bar] / [psi]	Dimensionen ohne Druck		Gewicht [kg] / [lbs]	Ring Schraube	Füllventil
		MIN. [mm] / [inch]	MAX. [mm] / [inch]		Ø [mm] / [inch]	Länge [mm] / [inch]		M Gewinde	Gewindgrösse
519423	40-70 / 1.5"-2.8"	40 / 1.5"	70 / 2.8"	2.5 / 36	35 / 1.4"	160 / 6.3"	0.2 / 0.4	NA	R 1/4"
519424	70-150 / 2.8"-6"	70 / 2.8"	150 / 6"	2.5 / 36	68 / 2.7"	300 / 12"	0.4 / 0.9	NA	R 1/4"
60417	100-200 / 4"-8"	100 / 4"	200 / 8"	2.5 / 36	92 / 3.6"	500 / 20"	1.35 / 3	M6	R 1/4"
526850	150-200 / 6"-8"	150 / 6"	200 / 8"	2.5 / 36	142 / 5.6"	350 / 14"	1.85 / 4	M8	R 1/4"
60418	150-300 / 6"-12"	150 / 6"	300 / 12"	2.5 / 36	142 / 5.6"	540 / 21"	2.6 / 6	M8	R 1/4"
60419	200-400 / 8"-16"	200 / 8"	400 / 16"	2.5 / 36	192 / 7.6"	600 / 24"	3.6 / 8	M8	R 1/4"
598515	200-500 / 8"-20"	200 / 8"	500 / 20"	2.5 / 36	192 / 7.6"	600 / 24"	4.5 / 10	M8	R 1/4"
60599	300-525 / 12"-21"	300 / 12"	525 / 21"	2.5 / 36	272 / 10.7"	630 / 25"	6.8 / 15	M8	R 1/4"
598519	300-600 / 12"-24"	300 / 12"	600 / 24"	2.5 / 36	272 / 10.7"	630 / 25"	7.5 / 17	M8	R 1/4"
60422	350-600 / 14"-24"	350 / 14"	600 / 24"	2.5 / 36	322 / 12.7"	830 / 33"	9.8 / 22	M10	R 1/4"
60606	375-750 / 15"-30"	375 / 15"	750 / 30"	2.5 / 36	342 / 13.5"	1050 / 41"	11.9 / 26	M10	R 1/4"
60453	500-800 / 20"-32"	500 / 20"	800 / 32"	2.5 / 36	472 / 18.6"	1150 / 45"	19.5 / 43	M10	R 1/4"
60425	500-1000 / 20"-40"	500 / 20"	1000 / 40"	1.5 / 22	472 / 18.6"	1150 / 45"	19.5 / 43	M10	R 1/4"
523941	600-1200 / 24"-48"	600 / 24"	1200 / 48"	1.5 / 22	574 / 22.6"	1450 / 57"	38 / 84	M10	2 × R 3/8"
78959	750-1500 / 30"-60"	750 / 30"	1500 / 60"	1 / 15	600 / 23.6"	2300 / 91"	75 / 165	M10	2 × R 1/4"
535881	800-1800 / 32"-72"	800 / 32"	1800 / 72"	1 / 15	600 / 23.6"	3000 / 118"	106 / 234	M10	2 × R 1/4"

PLUGSY - MIT BYPASS

Art. Nr.	Typ	Anwendungsbereich		Fülldruck [bar] / [psi]	Dimensionen ohne Druck		Gewicht [kg] / [lbs]	Ring Schraube	Füllventil	Bypass Ø
		MIN. [mm] / [inch]	MAX. [mm] / [inch]		Ø [mm] / [inch]	Länge [mm] / [inch]		M Gewinde	Gewind grösse	
526849	70-150 / 2.8"-6"	70 / 2.8"	150 / 6"	2.5 / 36	68 / 2.7"	300 / 12"	1.7 / 3.7	NA	R 1/4"	1/2"
60429	100-200 / 4"-8"	100 / 4"	200 / 8"	2.5 / 36	92 / 3.6"	500 / 20"	2.7 / 6	M6	R 1/4"	1"
526851	150-200 / 6"-8"	150 / 6"	200 / 8"	2.5 / 36	142 / 5.6"	350 / 14"	3.3 / 7	M8	R 1/4"	1"
60432	150-300 / 6"-12"	150 / 6"	300 / 12"	2.5 / 36	142 / 5.6"	540 / 21"	4.3 / 10	M8	R 1/4"	1"
60434	200-400 / 8"-16"	200 / 8"	400 / 16"	2.5 / 36	192 / 7.6"	600 / 24"	7 / 15	M8	R 1/4"	2"
60630	300-525 / 12"-21"	300 / 12"	525 / 21"	2.5 / 36	272 / 10.7"	630 / 25"	12 / 27	M8	R 1/4"	2"
60440	350-600 / 14"-24"	350 / 14"	600 / 24"	2.5 / 36	322 / 12.7"	830 / 33"	16 / 35	M10	R 1/4"	2"
60632	375-750 / 15"-30"	375 / 15"	750 / 30"	2.5 / 36	342 / 13.5"	1050 / 41"	19.7 / 43	M10	R 1/4"	2"
60454	500-800 / 20"-32"	500 / 20"	800 / 32"	2.5 / 36	472 / 18.6"	1150 / 45"	32.5 / 72	M10	R 1/4"	2"
60442	500-1000 / 20"-40"	500 / 20"	1000 / 40"	1.5 / 22	472 / 18.6"	1150 / 45"	32.5 / 72	M10	R 1/4"	2"
523942	600-1200 / 24"-48"	600 / 24"	1200 / 48"	1.5 / 22	574 / 22.6"	1450 / 57"	55.5 / 122	M10	2 × R 3/8"	4"
78960	750-1500 / 30"-60"	750 / 30"	1500 / 60"	1 / 15	600 / 23.6"	2300 / 91"	91 / 201	M10	2 × R 1/2"	4"
535882	800-1800 / 32"-72"	800 / 32"	1800 / 72"	1 / 15	600 / 23.6"	3000 / 118"	117 / 258	M10	2 × R 1/2"	4"

GEGENDRUCK [bar] / [psi]* - PLUGY, PLUGSY

ROHRBLASEN GRÖSSE	ROHRDURCHMESSER [mm] / [inch]																				
	40 / 1.5"	70 / 2.8"	100 / 4"	150 / 6"	200 / 8"	250 / 10"	300 / 12"	350 / 14"	400 / 16"	500 / 20"	600 / 24"	800 / 32"	1000 / 40"	1200 / 48"	1300 / 52"	1400 / 56"	1500 / 60"	1600 / 64"	1700 / 68"	1800 / 72"	
40-70 / 1.5"-2.8"	2.0/29	1.2/17																			
70-150 / 2.8"-6"		2.2/32	1.7/25	1.3/19																	
100-200 / 4"-8"			2.2/32	1.7/25	1.3/19																
150-200 / 6"-8"				2.0/29	1.5/22																
150-300 / 6"-12"				2.2/32	2.0/29	1.4/20	1.2/17														
200-400 / 8"-16"					2.2/32	2.0/29	1.7/25	1.5/22	1.2/17												
200-500 / 8"-20"						2.3/33	2.2/32	2.1/30	1.7/25	1.5/22	0.7/10										
300-525 / 12"-21"								2.0/29	1.7/25	1.5/22	1.2/17										
300-600 / 12"-24"									2.2/32	2.0/29	1.7/25	1.2/17	0.4/6								
350-600 / 14"-24"										2.1/30	1.9/28	1.6/23	1.3/19								
375-750 / 15"-30"										2.0/29	1.7/25	1.4/20									
500-800 / 20"-32"											1.8/26	1.4/20	1.1/16								
500-1000 / 20"-40"											1.0/15	0.8/12	0.6/9	0.5/7							
600-1200 / 24"-48"												1.0/15	0.7/10	0.6/9	0.5/7						
750-1500 / 30"-60"													1.0/15	0.9/13	0.8/12	0.7/10	0.6/9	0.5/7			
800-1800 / 32"-72"														1.0/15	1.0/15	0.9/13	0.8/12	0.7/10	0.6/9	0.5/7	0.4/6

* gemessen in einem trockenen Eisenrohr